

Regionales Entwicklungskonzept REK – Grundlagenplan

Regionalverband Suhrental

Auftr.-Nr.: 29.2006

Sachbearb.: GH

Gezeichnet: LRU

Plandatum: 24.11.2021

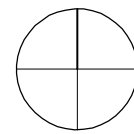
Plangrösse: 30 x 42

suisseplan Ingenieure AG raum + landschaft

Entfelderstrasse 2 | 5001 Aarau | T +41 58 310 57 80

www.suisseplan.ch | raum@suisseplan.ch

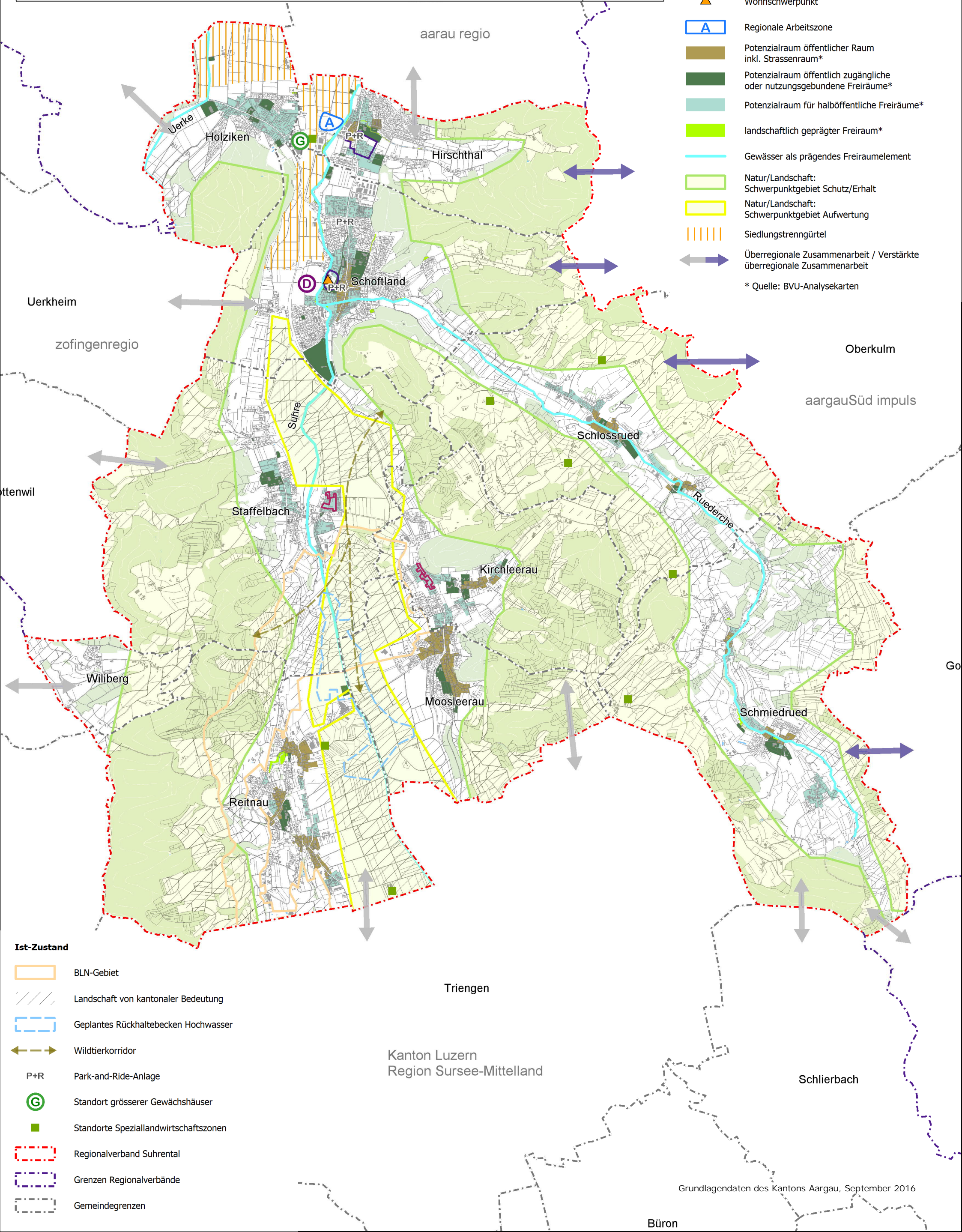
suisse plan



1:35'000

Konzeptinhalt

- Sichtungsgebiete*
 - Zentrumsentwicklung
 - Depot- und Werkstattstandort Aargau Verkehr AG (AVA)
 - Wohnschwerpunkt
 - Regionale Arbeitszone
 - Potenzialraum öffentlicher Raum inkl. Strassenraum*
 - Potenzialraum öffentlich zugängliche oder nutzungsgebundene Freiräume*
 - Potenzialraum für halböffentliche Freiräume*
 - landschaftlich geprägter Freiraum*
 - Gewässer als prägendes Freiraumelement
 - Natur/Landschaft: Schwerpunktgebiet Schutz/Erhalt
 - Natur/Landschaft: Schwerpunktgebiet Aufwertung
 - Siedlungstrenngürtel
 - Überregionale Zusammenarbeit / Verstärkte überregionale Zusammenarbeit
- * Quelle: BVU-Analysekarten



- ### Ist-Zustand
- BLN-Gebiet
 - Landschaft von kantonaler Bedeutung
 - Geplantes Rückhaltebecken Hochwasser
 - Wildtierkorridor
 - Park-and-Ride-Anlage
 - Standort grösserer Gewächshäuser
 - Standorte Speziallandwirtschaftszonen
 - Regionalverband Suhrental
 - Grenzen Regionalverbände
 - Gemeindegrenzen

Grundlagendaten des Kantons Aargau, September 2016